

**OSCARPOOL**

# POMPALAR

Teknik Veri Sayfası



# POMPALAR

## Teknik Özellikler

### Motor:

**Güç Özellikleri:** motor üzerindeki bilgilendirme plakasına bakınız.

**Yalıtım:** Sınıf F

**Çalışma:** Sürekli

**Akım:** Trifaze veya monofaze

**Tüketim:** Bilgilendirme plakasını kontrol ediniz.

**Devir:** 2885 veya 3000 d/dak

**Mil:** AISI 316 Paslanmaz Çelik

**Rulman:** Korumalı tip yuvarlak rulman

**Hava Sıcaklığı:** Maksimum 40 °C(FU) 50 °C(FLO)

**Pompa:** Su Sıcaklığı: Maksimum 50 °C

**Maksimum Basınç:** 2 Bar

**Fan Modeli:** Kapalı

**Yalıtım Tipi:** Mekanik Salmastra

**Difüzör:** Sentetik Malzeme (PP)

**Fan:** Polikarbonat

**Pompa Kasası:** Sentetik malzeme (Cam Elyaf Takviyeli PP)

**Ön Filtre Kapağı (FLO):** Sentetik Malzeme (Polikarbonat)

**Emiş Çapı:** Yapıştırma 110 mm

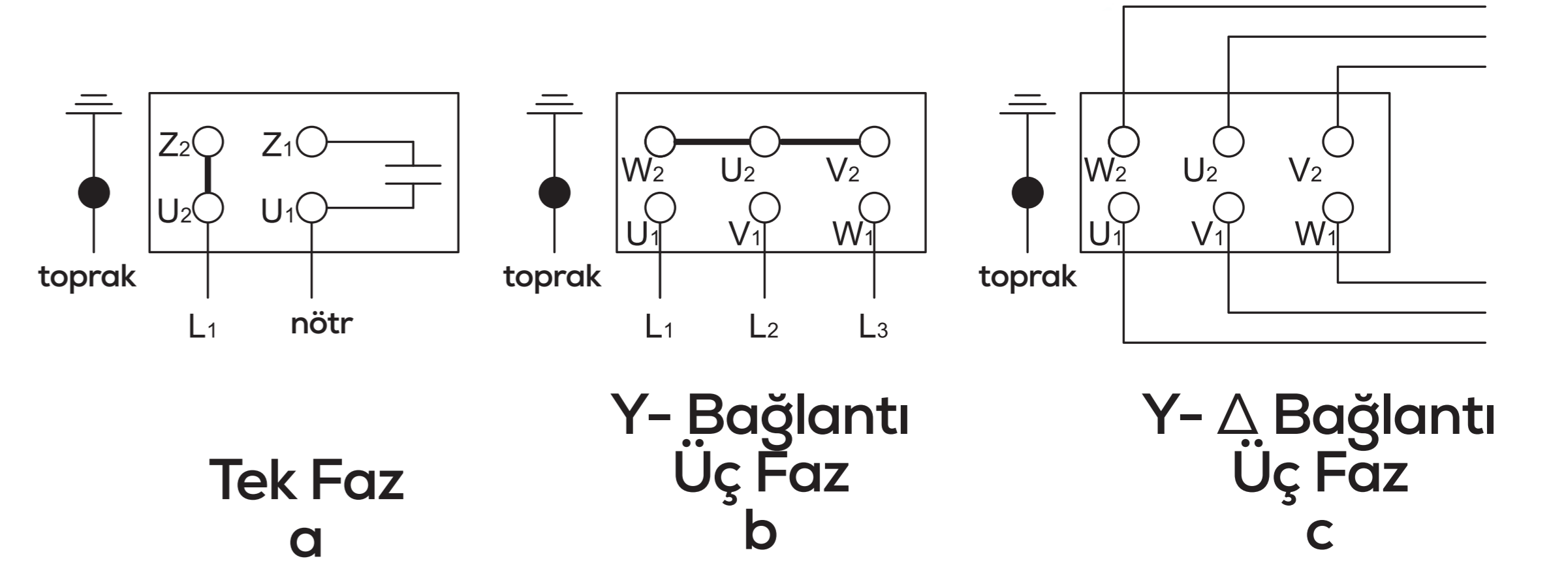
**Basma Çapı:** Yapıştırma 90 mm

## Genel Bilgiler

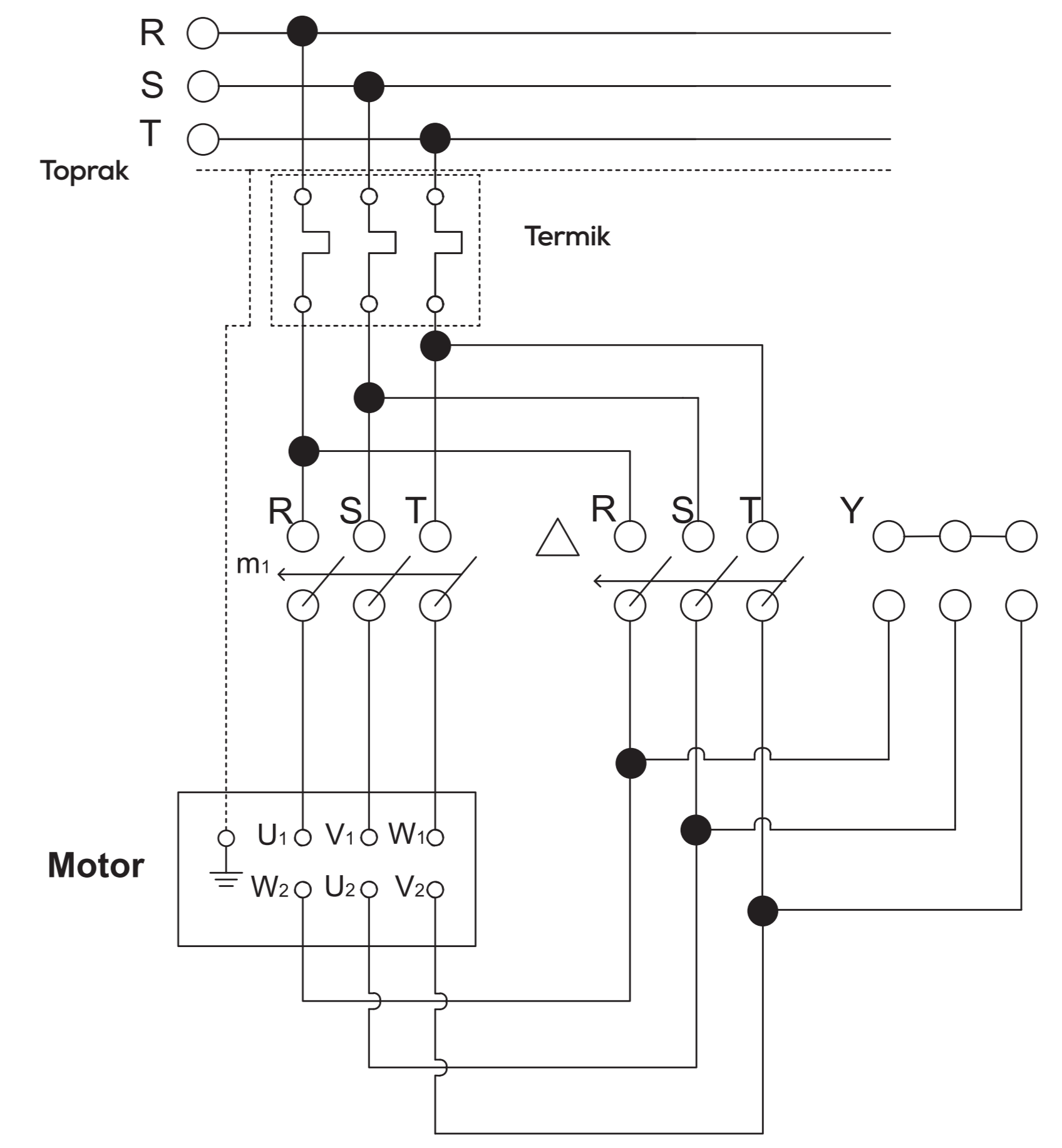
Borular için Tavsiye edilen Emme ve Basma Hattı Ölçüleri.

GÜÇ	EMİŞ HATTI BORU ÇAPI	BASMA HATTI BORU ÇAPI
0,75 hp pompa	63 mm	63 mm
1 hp pompa	75 mm	63 mm
1,5 hp pompa	90 mm	63 mm
2 hp pompa	90 mm	75 mm
3 hp pompa	110 mm	90 mm
3,5 hp pompa	110 mm	90 mm
4,5 hp pompa	125 mm	110 mm
5,5 hp pompa	140 mm	110 mm
7,5 hp pompa	160 mm	125 mm
10 hp pompa	200 mm	160 mm
12,5 hp pompa	225 mm	200 mm
15 hp pompa	250 mm	200 mm

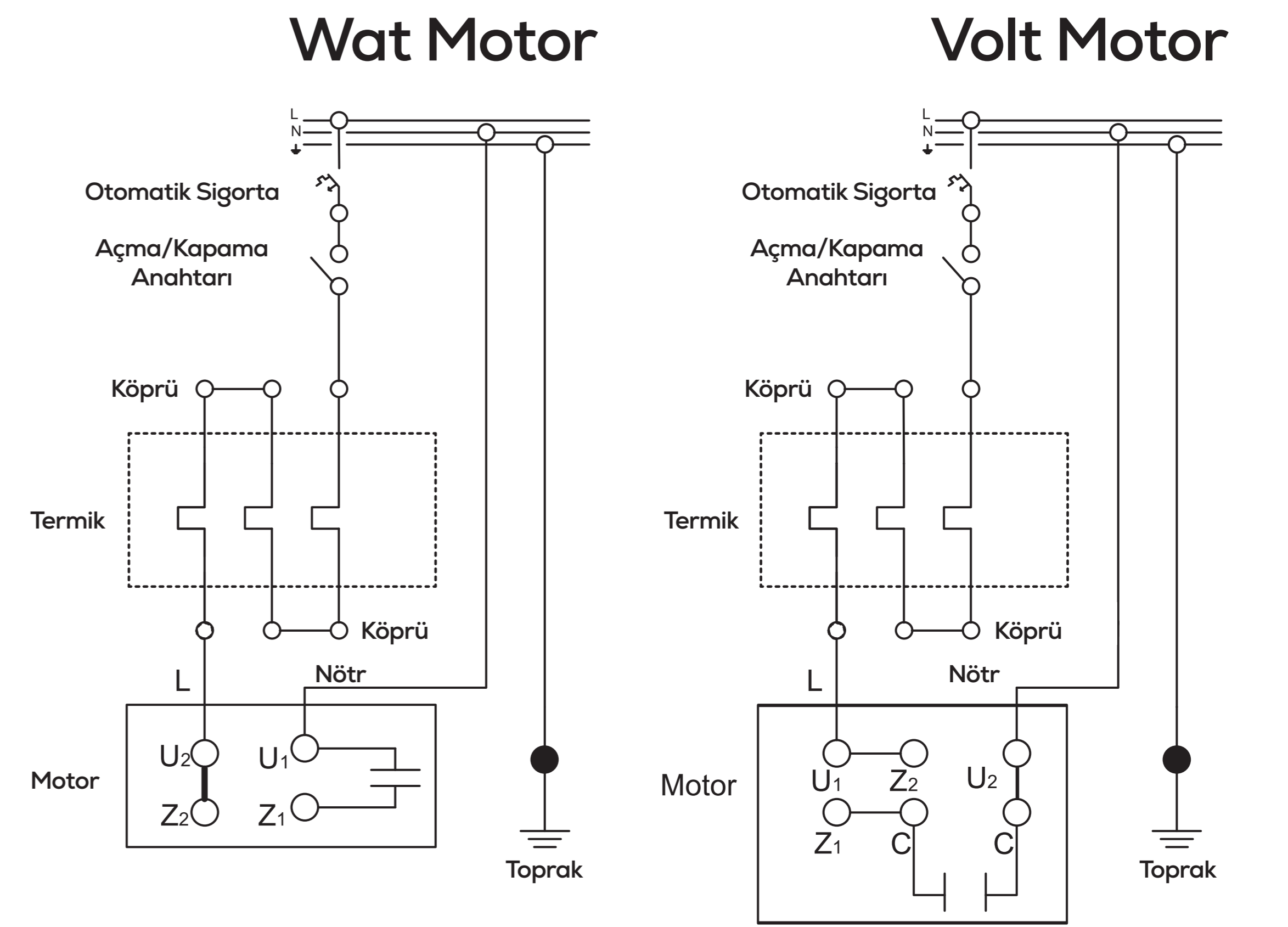
MOTOR GÜCÜ 0,75-1-1,5-2-3 hp	MOTOR GÜCÜ 1-1,5-2-3-3,5- 4,5-5,5 hp	MOTOR GÜCÜ 7,5-10-12,5-15 hp
Güç Kaynağı 1 Faz 220 V	Güç Kaynağı 3 Faz 380 V	Güç Kaynağı 3 Faz 380 V
Bağlantı (a)	y-Bağlantı (b)	Y/Δ- Bağlantı (c) 3sn Y çalışacak sonra Δ'e geçecek



## 7,5-10-12,5-15 hp Y/ Bağlantı Güç Şeması



## Monophase motor güç şeması



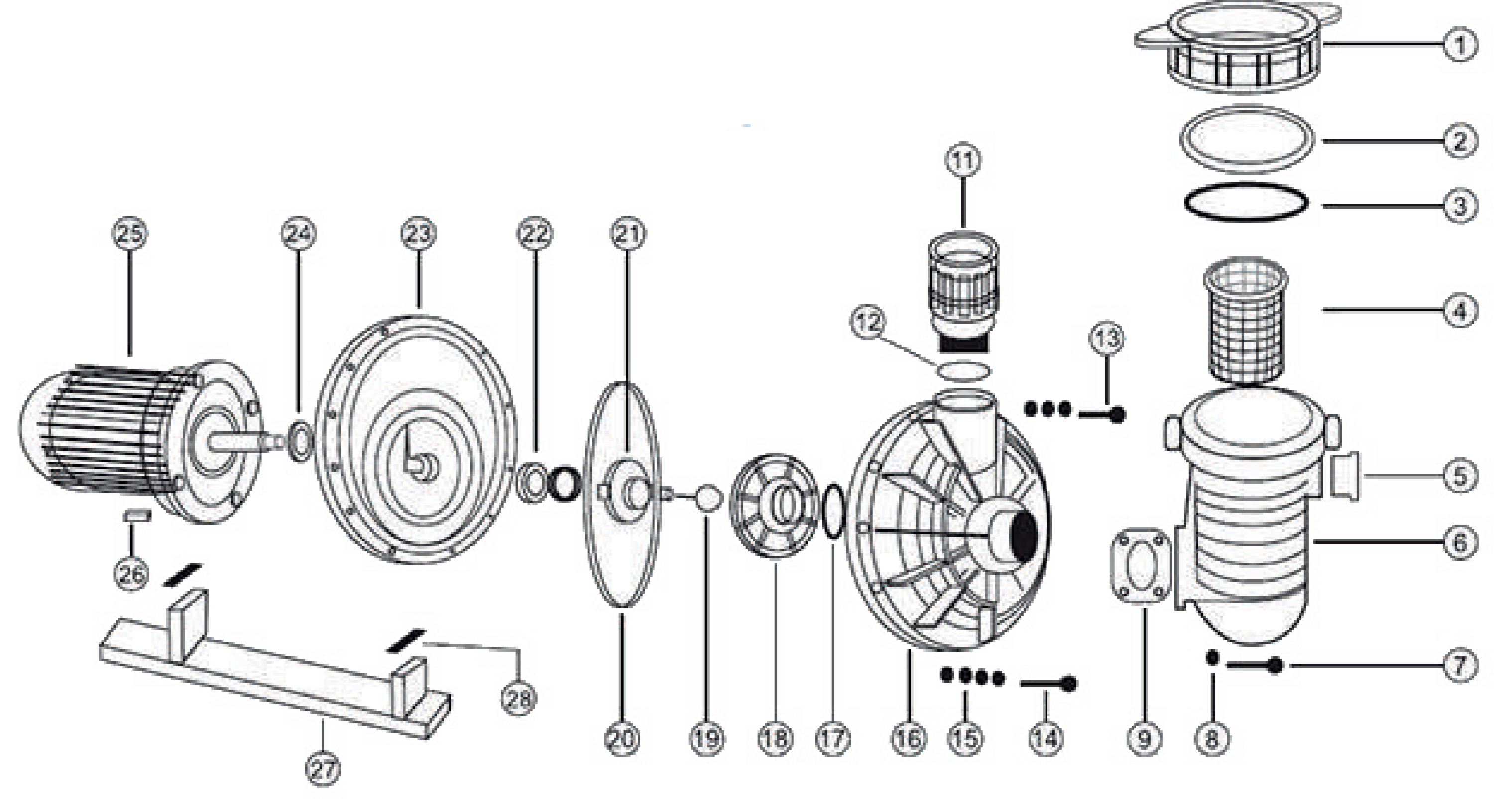
	HAT	HIZ(m/sn)
AKIŞ HIZI	Akış	1,5
	Basım Hattı	2,5
	%1,5 Eğimli Taşma Ana Arteli	0,75
	Kollektör	0,5



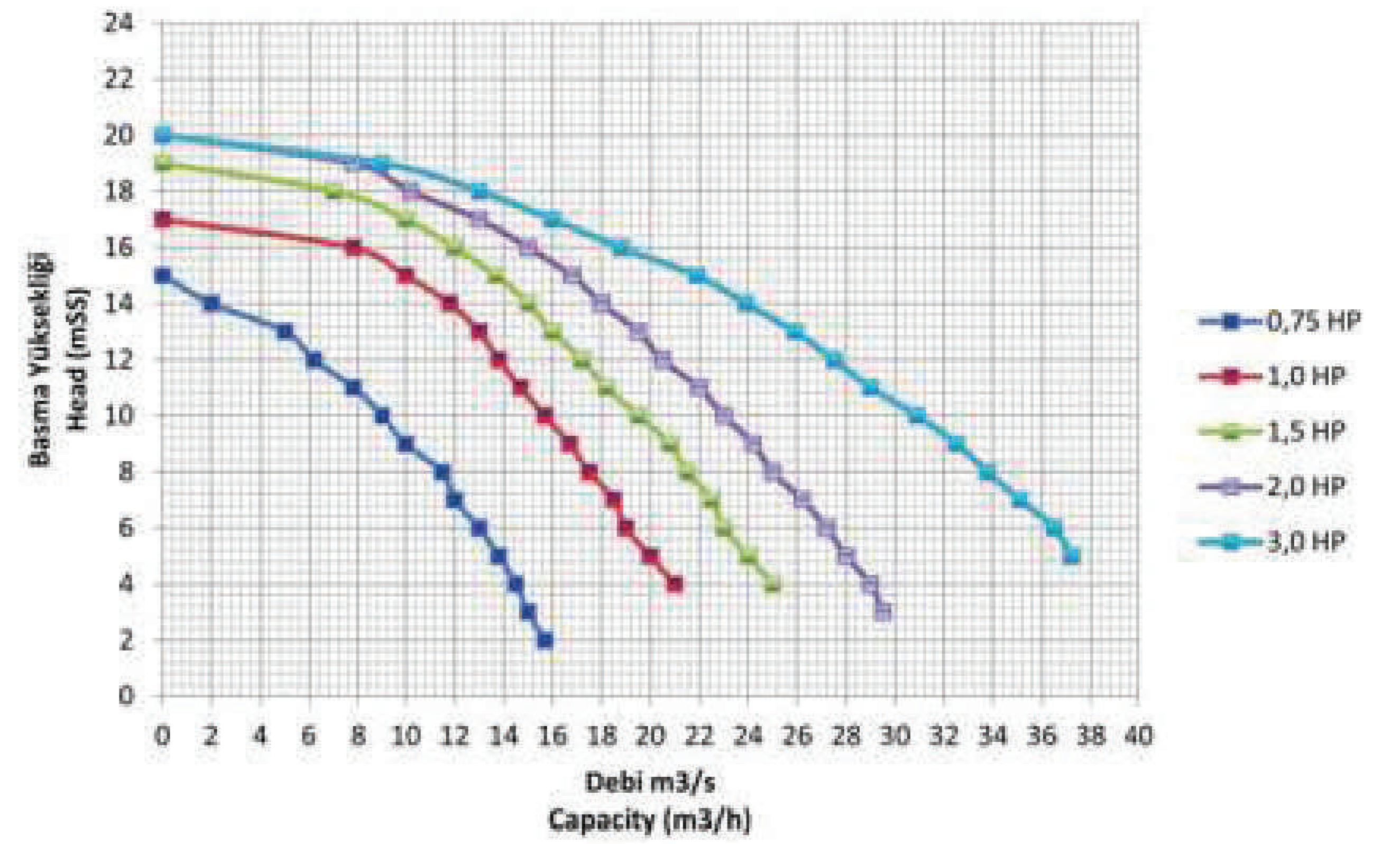
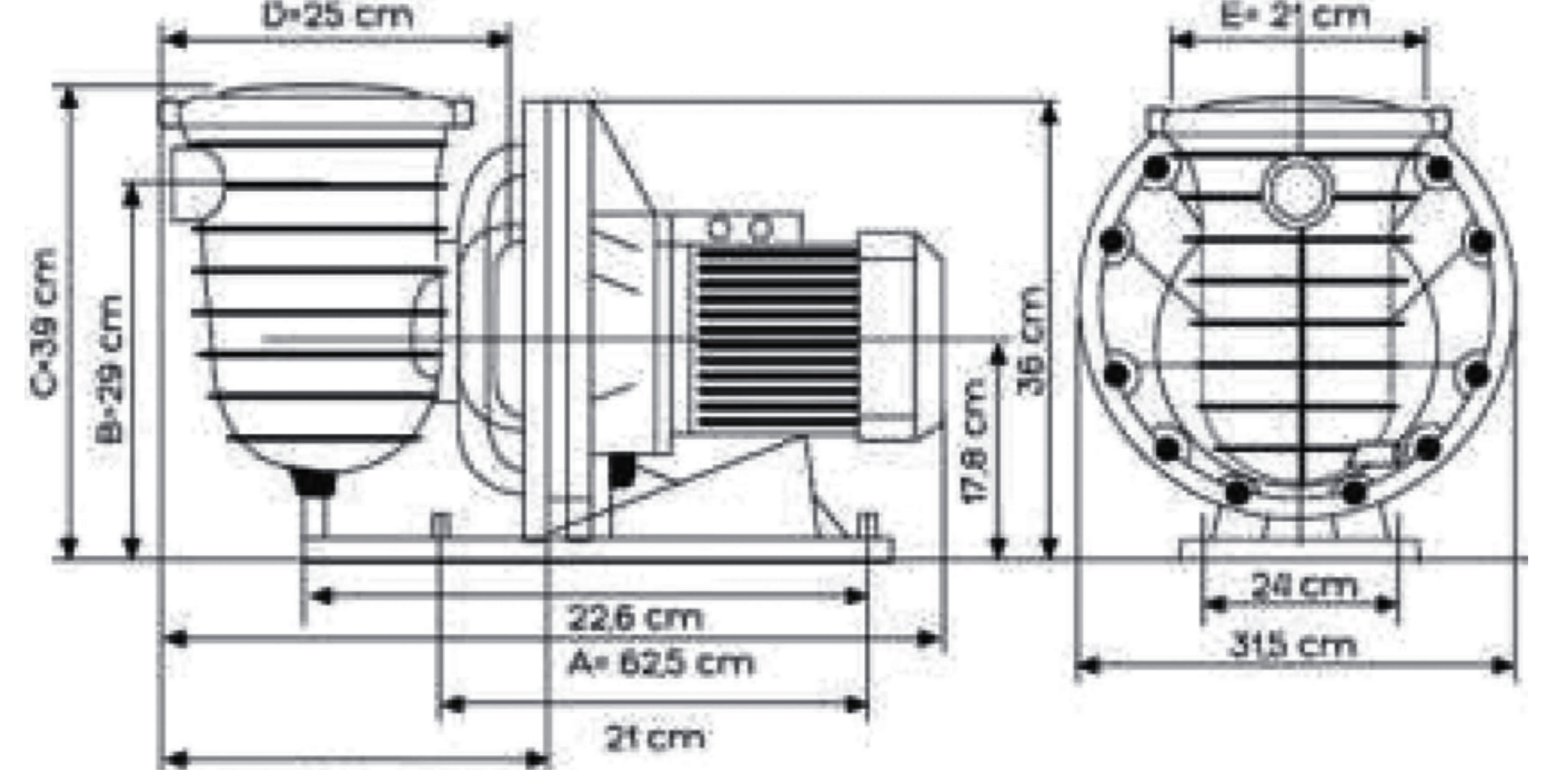
# POMPALAR

Best Model Pompa  
0,75-1,0-1,5-2,0-3,0 HP

NO	PARÇA ADI
1	Ön Filtre Somunu
2	Ön Filtre Kapağı
3	Ön Filtre Kapakaltı O-ringi
4	Süzgeç
5	Önfiltrer Tapası
6	Önfiltrer Gövdesi
7	Önfiltrer Civatası
8	M8 pul
9	Önfiltrer ara contası
10	Önfiltrer ara parçası
11	1½" Dıştan dişli rakor
12	Rakor O-ringi
13	Pompa Gövde Civatası
14	Pompa gövde alt civatası
15	Civatalı Somunu
16	Ön Gövde
17	Difüzör Contası
18	Difüzör
19	Sol Vida
20	Gövde O-ringi
21	Çark
22	Mekanik Seramik Salmastra
23	Arka Gövde
24	Savurma Halkası
25	Elektrik Motoru
26	Motor civatası
28	Ayak Lastiği

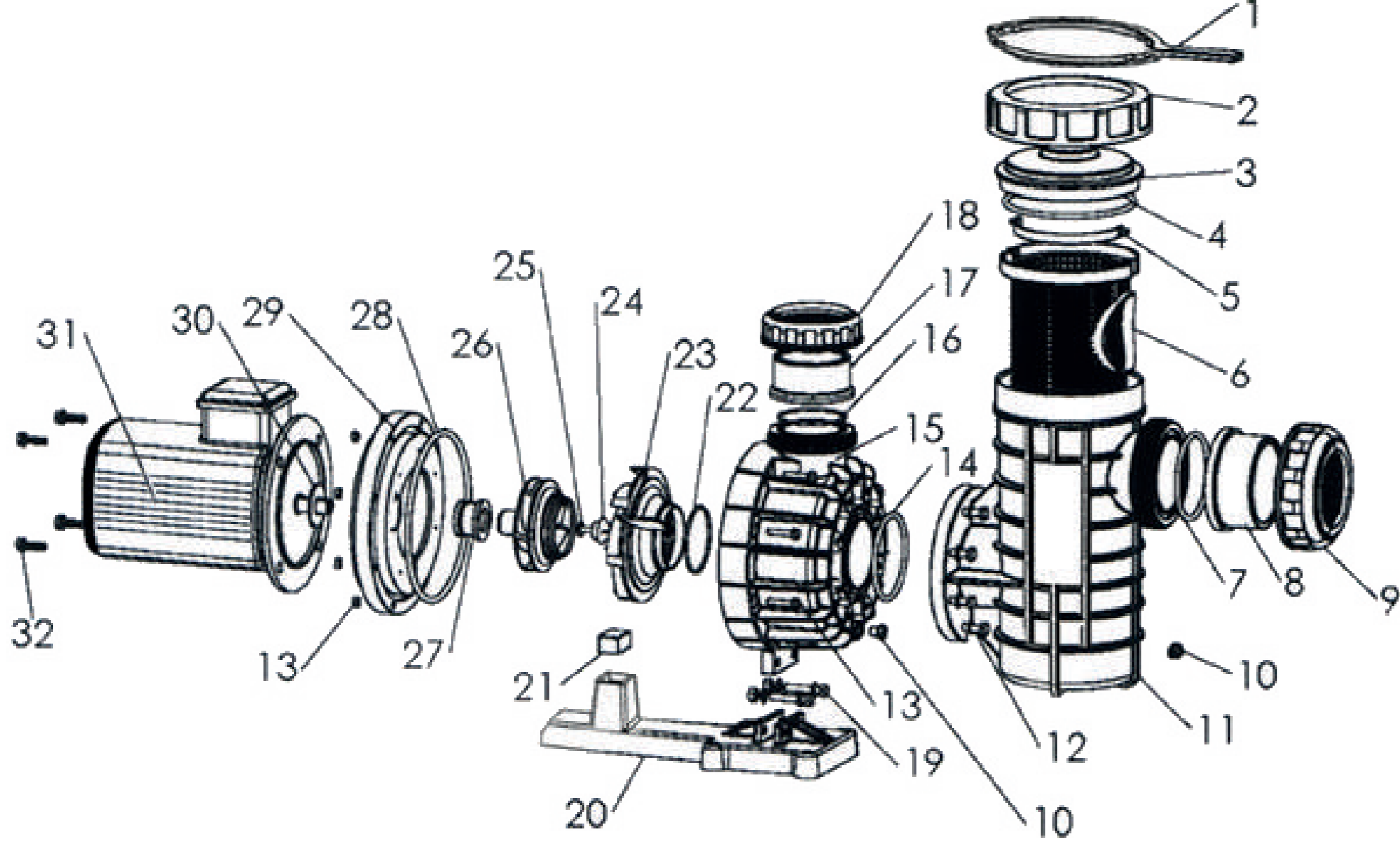


## Boyutlar ve Ağırlıklar 0,75-1,0-1,5-2,0-3,0 HP Pompalar İçin

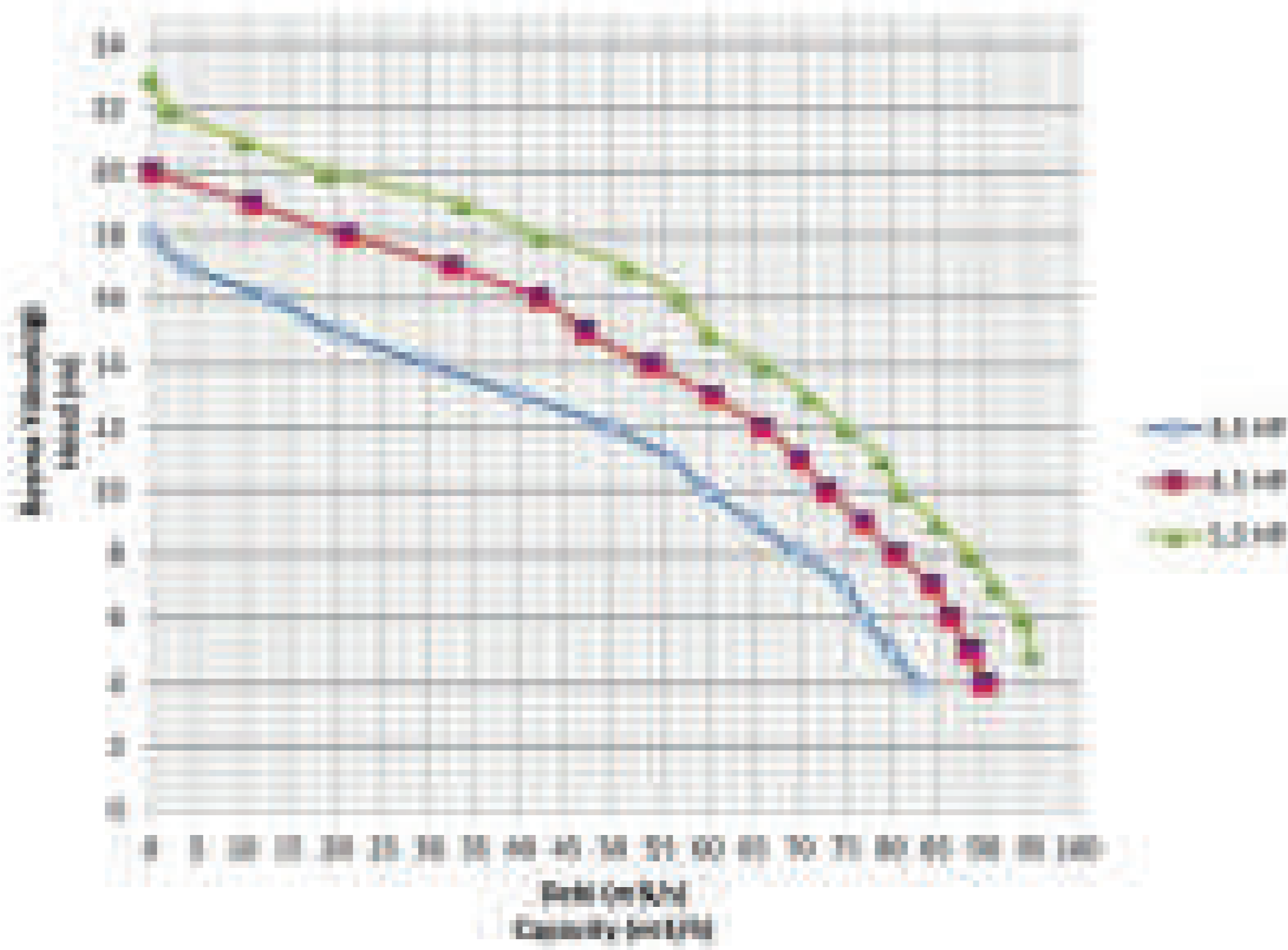
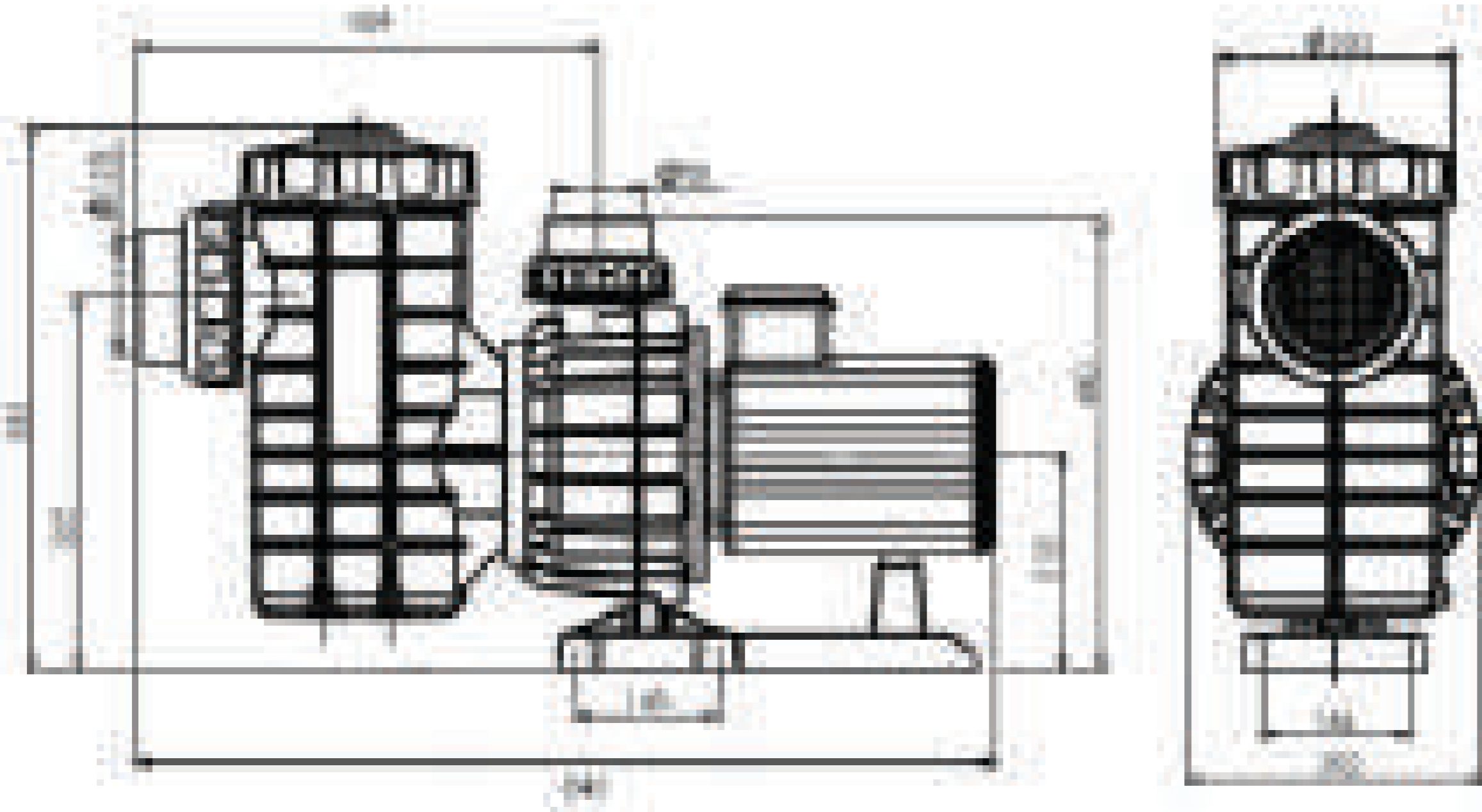


# POMPALAR

Storm Model Pompa  
3,5-1,0-1,5-2,0-3,0 HP



## Boyutlar ve Ağırlıklar 3,5-4,5-5,5 HP Pompalar İçin



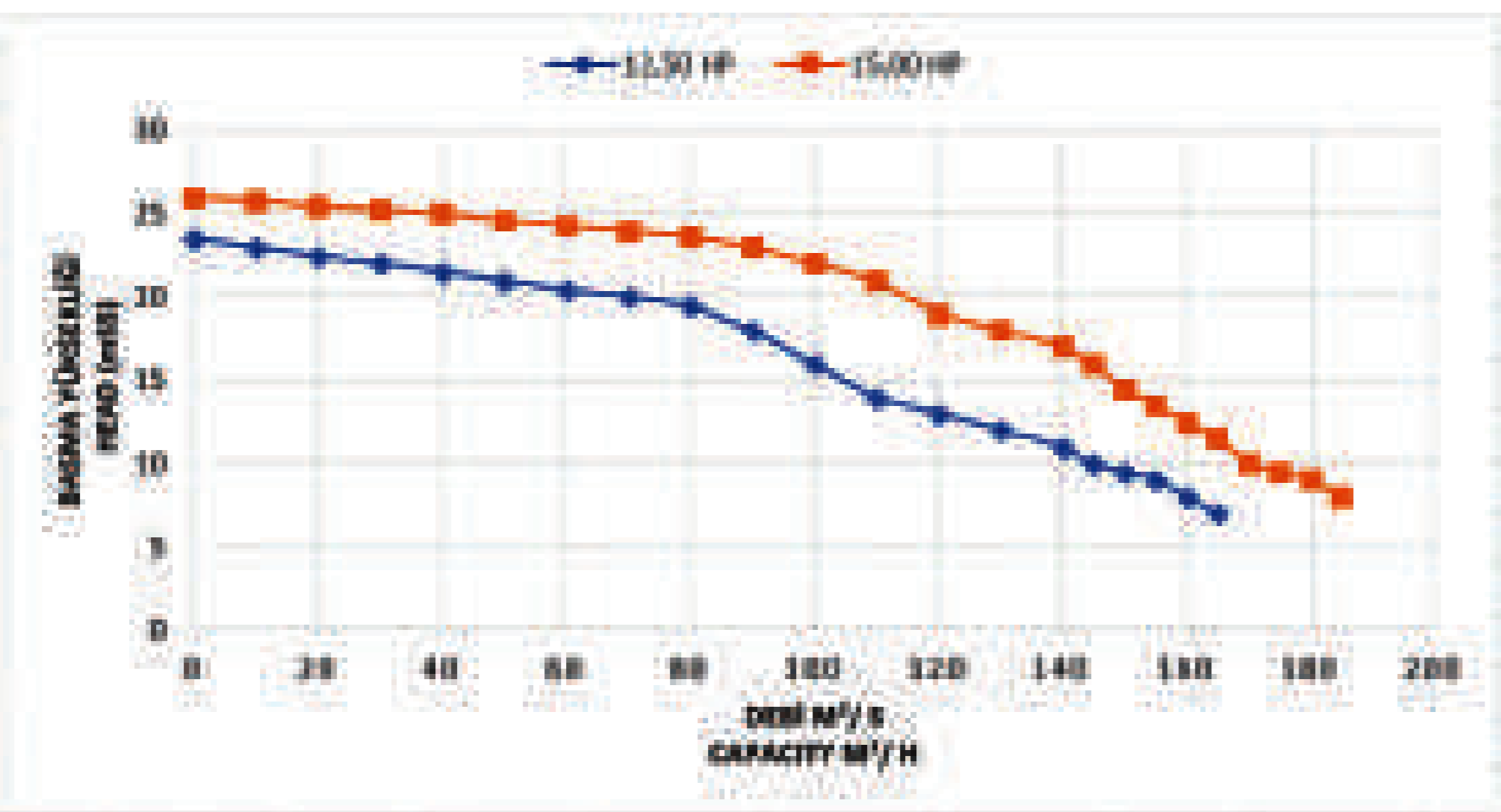
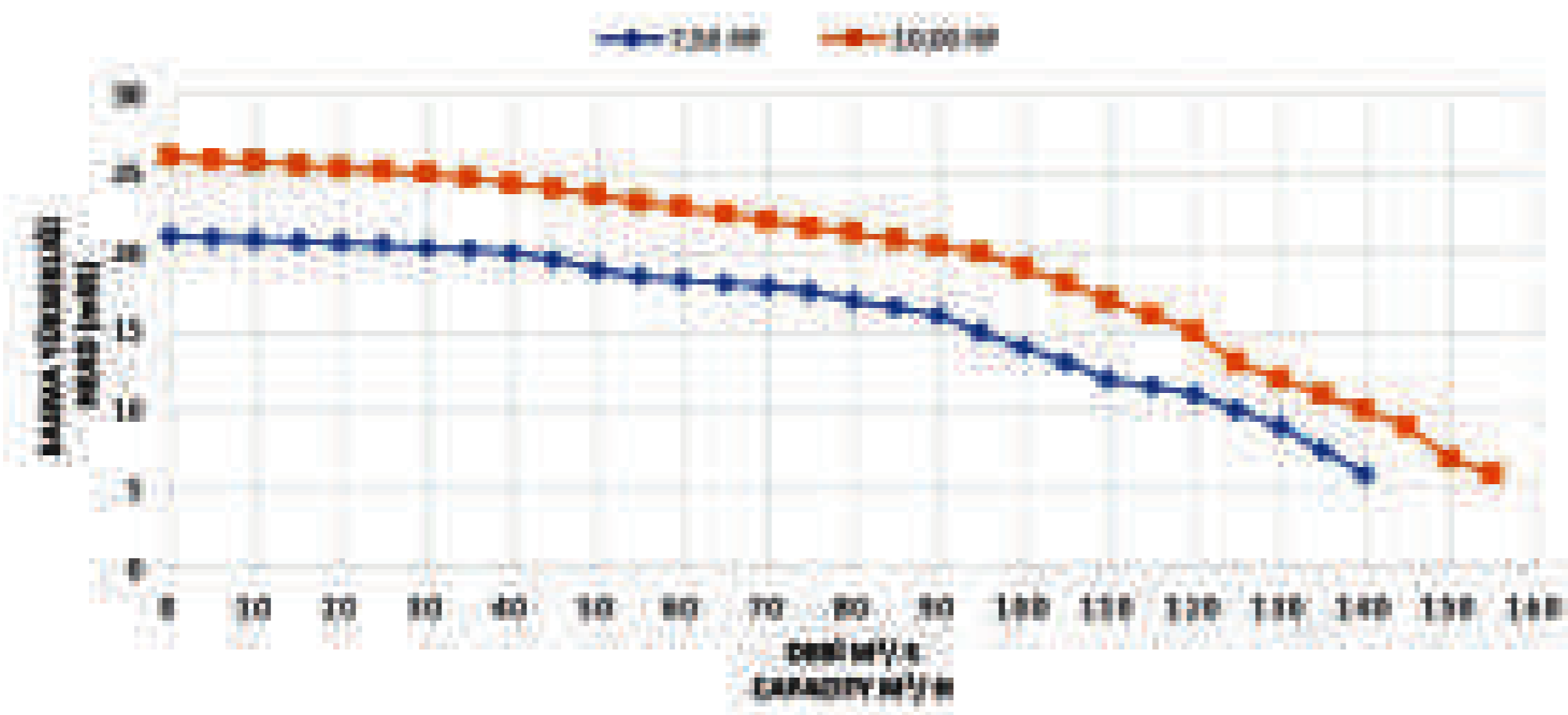
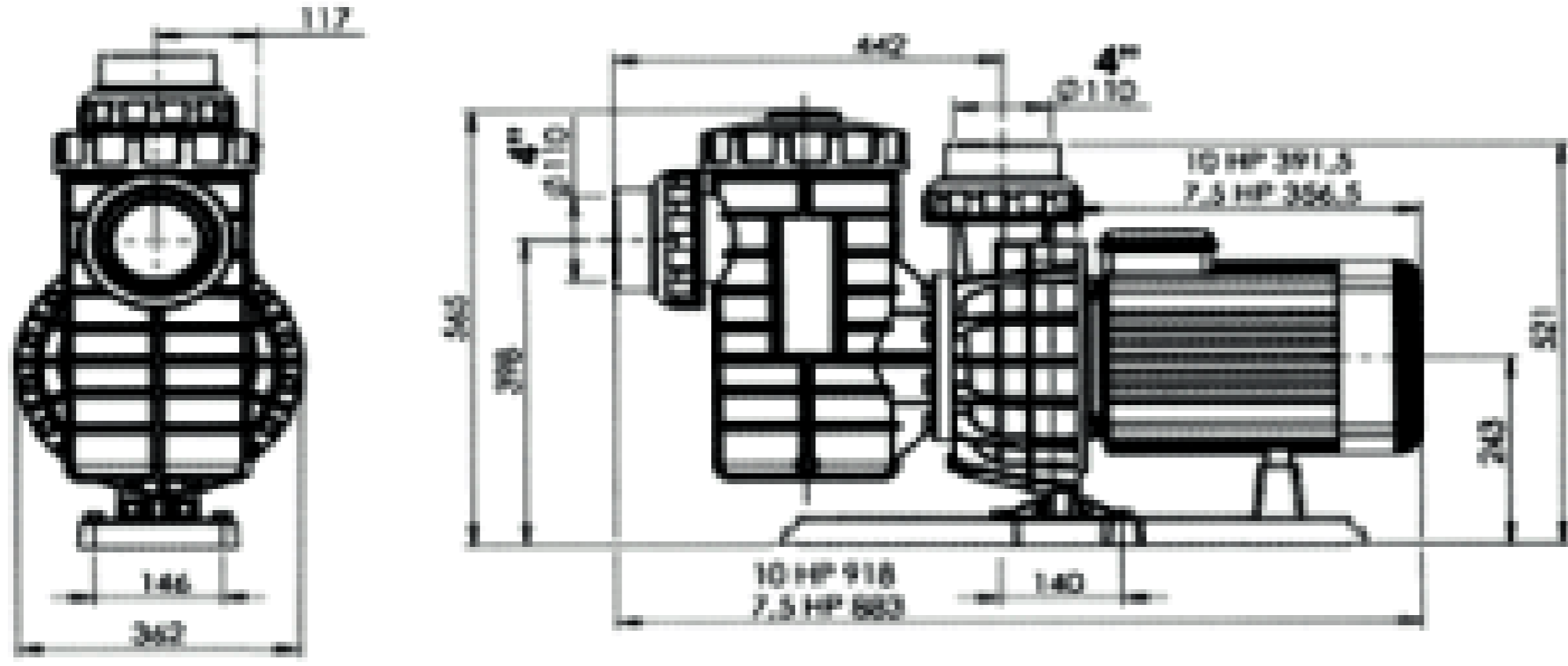
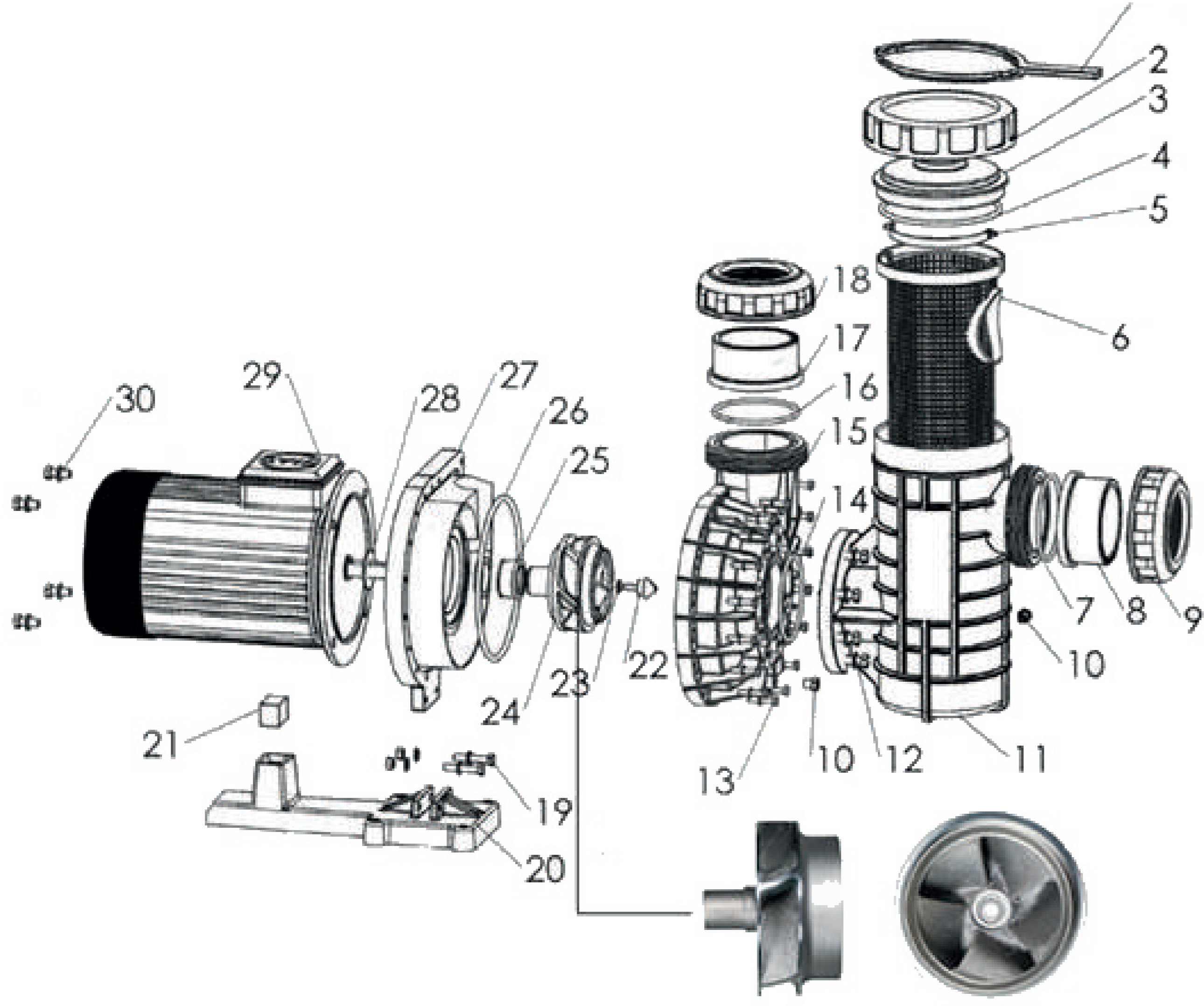
NO	PARÇA ADI
1	Kapak Anahtarı
2	Ön Filtre Somunu
3	Önfiltrer Kapağı
4	Önfiltrer Kapakaltı O-ringi
5	Süzgeç sapi
6	Süzgeç
7	Boru Bağlantı O-Ringi
8	Boru Bağlantı
9	Somun
10	Önfiltrer Tapası
11	Önfiltrer Gövdesi
12	Önfiltrer Civatası
13	Gövde Civatası
14	Filtre Bağlantı O-Ringi
15	Ön Gövde
16	Boru Bağlantı O-Ringi
17	Boru Bağlantı
18	Somun
19	Ayak Bağlantı Civatası
20	Ayak
21	Ayak Lastiği
22	Difüzör O-Ringi
23	Difüzör
24	Çark Tespit Civatası
25	Çark Tespit O-Ringi
26	Çark
27	Mekanik Salmastra
28	Gövde O-Ringi
29	Arka Gövde
30	Savurma Halkası
31	Elektrik Motoru (Trifaze)
32	Motor Bağlantı Civatası



# POMPALAR

Storm Model Pompa  
0,75-10-12,5-15 HP

0,75-10-12,5-15 HP Pompalar İçin



NO	PARÇA ADI
1	Kapak Anahtarı
2	Ön Filtre Somunu
3	Önfiltrer Kapağı
4	Önfiltrer Kapakaltı O-ringi
5	Süzgeç sapı
6	Süzgeç
7	Boru Bağlantı O-Ringi
8	Boru Bağlantı
9	Somun
10	Önfiltrer Tapası
11	Önfiltrer Gövdesi
12	Önfiltrer Civatası
13	Gövde Civatası
14	Filtre Bağlantı O-Ringi
15	Ön Gövde
16	Boru Bağlantı O-Ringi
17	Boru Bağlantı
18	Somun
19	Ayak Bağlantı Civatası
20	Ayak
21	Ayak Lastiği
22	Çark Tespit Civatası
23	Çark Tespit O-Ringi
24	Çark
25	Mekanik Salmastra
26	Gövde O-Ringi
27	Arka Gövde
28	Savurma Halkası
29	Elektrik Motoru (Trifaze)
30	Motor Bağlantı Civatası

